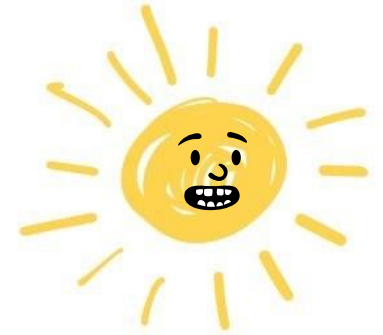


## Veke 5

### Viktig informasjon:

Hugs foreldre- og elevmøte i auditoriet i kveld kl 18.00



Oversikt:	Måndag	Tysdag	Onsdag	Torsdag	Fredag
Veke 5	Kort lyttetest om målmerke i norsktimen  Foreldremøte med elever 18:00.		Prøve matematikk	Frist for innlevering av presentasjon i K&H	
Veke 6	Presentasjoner i Engelsk				Innlevering KRLE  Presentasjoner i Engelsk
Veke 7	Framføring norske dialekter		Framføring norske dialekter	Framføring norske dialekter	Innlevering podcast i samfunnsfag
Veke 8					Skriveøkt Engelsk 1.- og 2. time
Veke 9	Vinterferie!				

Sosialt mål

Ordenselevar

<b>Vekas tekst</b>	Samfunnsfag	Les dette innlegget på NRK: <a href="https://www.nrk.no/ytring/hvem-bli-terrorister-1.12215852">https://www.nrk.no/ytring/hvem-bli-terrorister -1.12215852</a> . Forklar nokon heime kva dei fire typane for radikalisering går ut på og fortel dei korleis desse kan forklare at Anders Behring Breivik blei terrorist.
A	Adrian	Neste: Smilte
B	Sebastian	Neste: Bertram

Fag	Tema	Arbeid som skal gjerast i laupet av veka
<b>Norsk</b>		<b>Ingenting</b>
<b>Engelsk</b>	Encounters	Work on your song analyses, presentations are next week! Remember to <b>cite your sources</b> when you use any.
<b>Matematikk</b>		
<b>Samfunnsfag</b>	Terror og ekstremisme	Sjekk vekas tekst!
<b>Naturfag</b>	Nerve- og hormonsystemet	Me held fram med presentasjonar i naturfag.
<b>KRLE</b>	Etikk og etiske dilemma	Vi arbeider vidare med oppgåva om etiske dilemma. Bruk tida godt. Oppgåva er i sidemål, og blir vurdert både i norsk og KRLE.
<b>Kroppsøving</b>	Dans	Vi held fram med øving denne veka. Så tek vi sikte på framføring i veke 6.
<b>Engelsk fordjuping</b>	Choices	We start working on an assignment where you will prepare and carry out an interview with a person of your choice about the choice of work they made. Your tool for the recording is the Garage Band application.

<b>Tysk</b>	Vi arbeider vidare med oppgåva om tysk klubb.	Det blir framføring i veke 7.
<b>Andre fag</b>		

10A	Måndag	Tysdag	Onsdag	Torsdag	Fredag
1 08.25–09.25	KRLE	Kroppsøving	KRLE	Språk/ arbeidslivsfag	Musikk
2 09.30–10.30	Engelsk	Språk/ arbeidslivsfag	Naturfag	Norsk	Engelsk
3 10.40-11.40	Norsk	Matematikk	Norsk	Naturfag	Matematikk
4 12.10–13.10	Klassemiljø (12.10-12.40)	Samfunnsfag	Kroppsøving	K&H	Samfunnsfag
5 13.20– 14.20	Valfag		Matemagi	K&H	

10B	Måndag	Tysdag	Onsdag	Torsdag	Fredag
1 08.25– 09.25	Musikk Bjarte	Kroppsøving Krister/Knut	KRLE Krister	Språk/ Arbeidslivsfag	Naturfag Krister
2 09.30– 10.30	Engelsk Fredrik/Nargiz/Kate	Språk/ Arbeidslivsfag	Naturfag Krister	Norsk Liv Margrete/Silje/ Eva Madeleine	Engelsk Fredrik/Nargiz/Kate
3 10.40- 11.40	Norsk Liv Margrete/Silje/ Eva Madeleine	Matematikk Krister/Jørn/Christian	Norsk Liv Margrete/Silje/ Eva Madeleine	KRLE Krister	Matematikk Krister/Jørn/Christian
4 12.10– 13.10	Klassemiljøtime til 12:40	Samfunnsfag Fredrik	Kroppsøving Krister/Knut	Kunst & handverk	Samfunnsfag Fredrik
5 13.20– 14.20	Valfag		Matematikk Krister/Jørn/Christian	Kunst & handverk	